

JUNTA DE EXTREMADURA

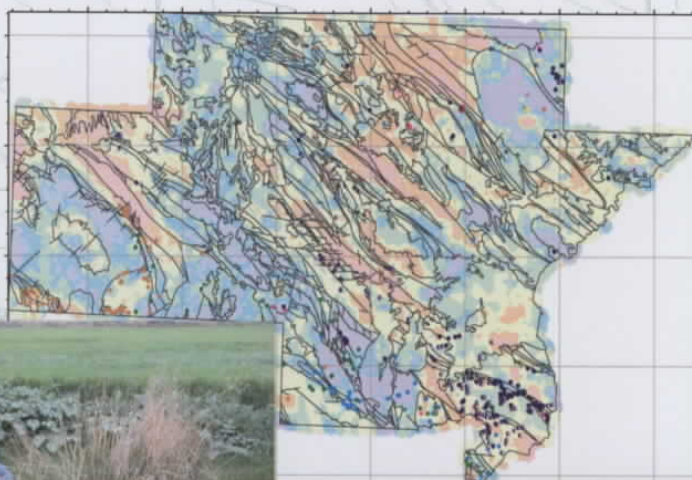
Consejería de Economía y Trabajo

Dirección General de Ordenación Industrial, Energía y Minas



Dirección de Recursos Minerales y Geoambiente

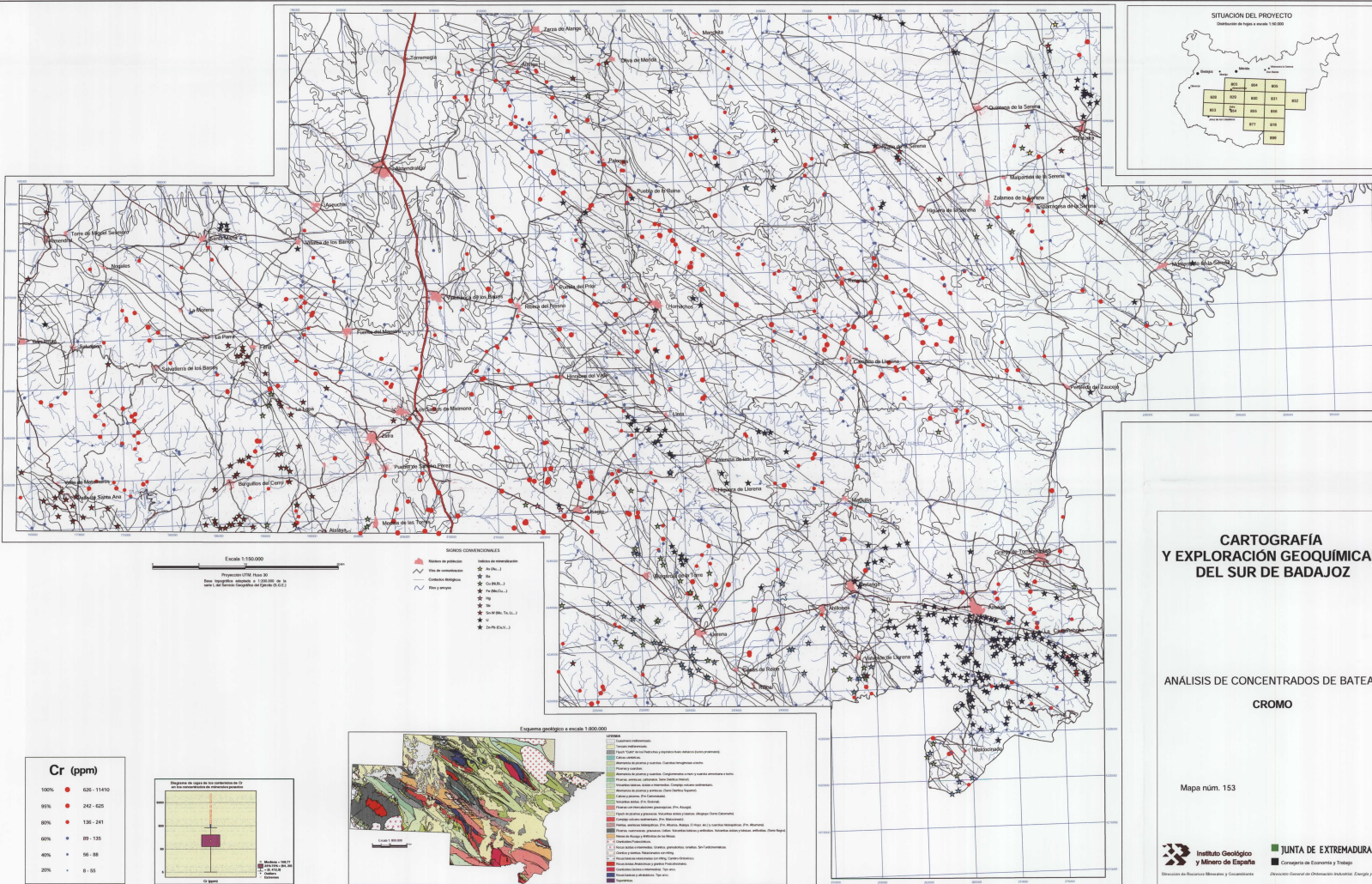
CARTOGRAFÍA Y EXPLORACIÓN GEOQUÍMICAS DEL SUR DE BADAJOZ



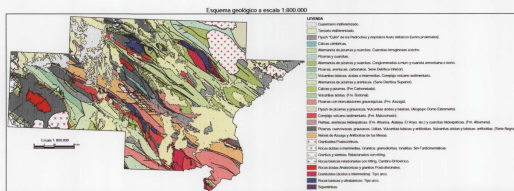
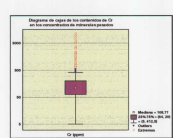
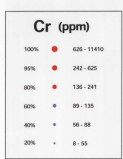
MAPAS (153-174)

AÑO 2005

CARTOGRAFÍA GEOQUÍMICA DEL SUR DE BADAJOZ



- SÍMBOLOS CONVENCIONALES**
- Puntos de muestreo
 - Línea de contaminación
 - Contorno hidrográfico
 - Línea y punto
 - ★ (R-1)
 - ★ (R-2)
 - ★ (R-3)
 - ★ (R-4)
 - ★ (R-5)
 - ★ (R-6)
 - ★ (R-7)
 - ★ (R-8)
 - ★ (R-9)
 - ★ (R-10)
 - ★ (R-11)
 - ★ (R-12)
 - ★ (R-13)
 - ★ (R-14)
 - ★ (R-15)
 - ★ (R-16)
 - ★ (R-17)
 - ★ (R-18)
 - ★ (R-19)
 - ★ (R-20)
 - ★ (R-21)
 - ★ (R-22)
 - ★ (R-23)
 - ★ (R-24)
 - ★ (R-25)
 - ★ (R-26)
 - ★ (R-27)
 - ★ (R-28)
 - ★ (R-29)
 - ★ (R-30)
 - ★ (R-31)
 - ★ (R-32)
 - ★ (R-33)
 - ★ (R-34)
 - ★ (R-35)
 - ★ (R-36)
 - ★ (R-37)
 - ★ (R-38)
 - ★ (R-39)
 - ★ (R-40)
 - ★ (R-41)
 - ★ (R-42)
 - ★ (R-43)
 - ★ (R-44)
 - ★ (R-45)
 - ★ (R-46)
 - ★ (R-47)
 - ★ (R-48)
 - ★ (R-49)
 - ★ (R-50)
 - ★ (R-51)
 - ★ (R-52)
 - ★ (R-53)
 - ★ (R-54)
 - ★ (R-55)
 - ★ (R-56)
 - ★ (R-57)
 - ★ (R-58)
 - ★ (R-59)
 - ★ (R-60)
 - ★ (R-61)
 - ★ (R-62)
 - ★ (R-63)
 - ★ (R-64)
 - ★ (R-65)
 - ★ (R-66)
 - ★ (R-67)
 - ★ (R-68)
 - ★ (R-69)
 - ★ (R-70)
 - ★ (R-71)
 - ★ (R-72)
 - ★ (R-73)
 - ★ (R-74)
 - ★ (R-75)
 - ★ (R-76)
 - ★ (R-77)
 - ★ (R-78)
 - ★ (R-79)
 - ★ (R-80)
 - ★ (R-81)
 - ★ (R-82)
 - ★ (R-83)
 - ★ (R-84)
 - ★ (R-85)
 - ★ (R-86)
 - ★ (R-87)
 - ★ (R-88)
 - ★ (R-89)
 - ★ (R-90)
 - ★ (R-91)
 - ★ (R-92)
 - ★ (R-93)
 - ★ (R-94)
 - ★ (R-95)
 - ★ (R-96)
 - ★ (R-97)
 - ★ (R-98)
 - ★ (R-99)
 - ★ (R-100)

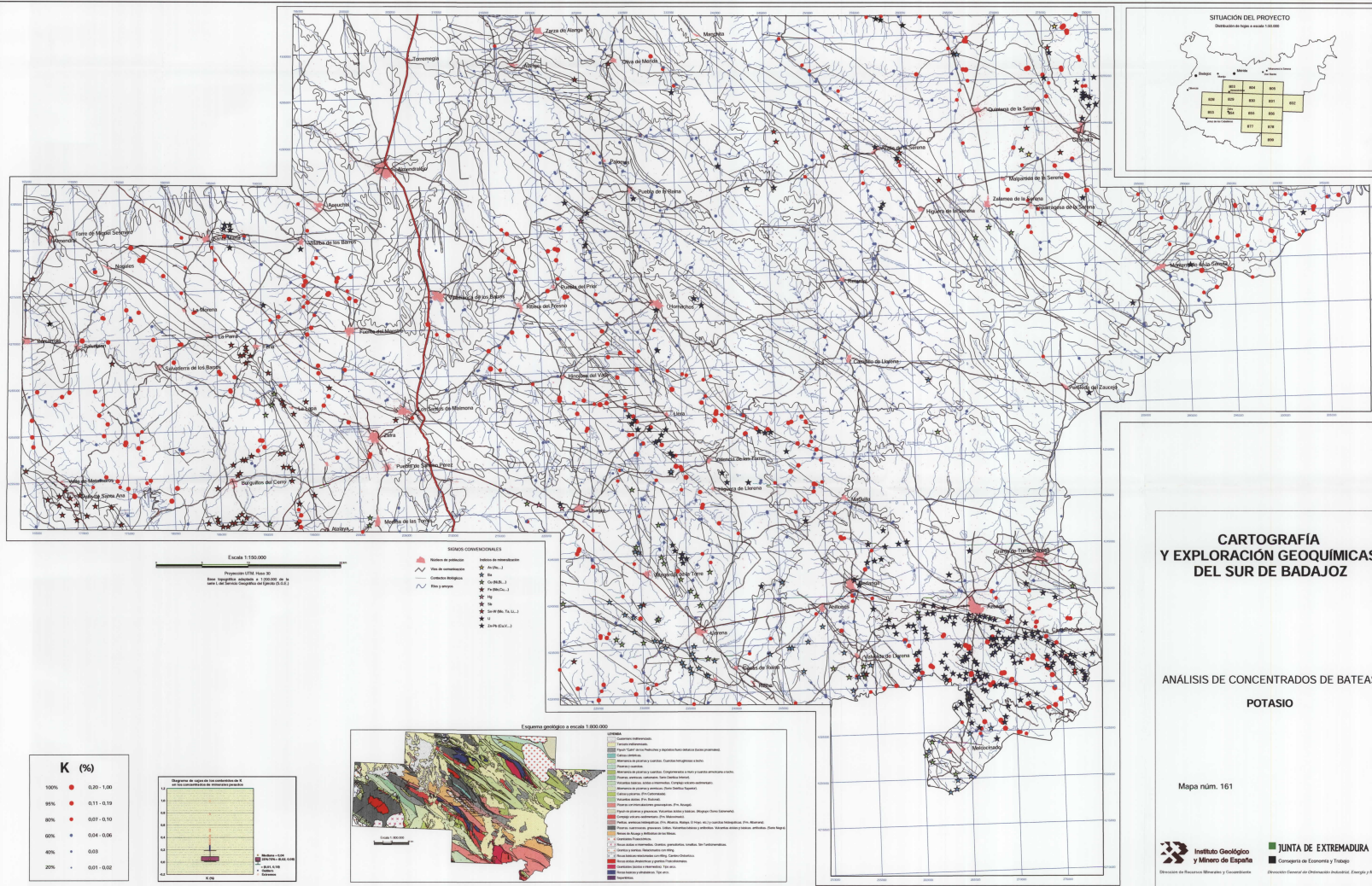


CARTOGRAFÍA Y EXPLORACIÓN GEOQUÍMICAS DEL SUR DE BADAJOZ

ANÁLISIS DE CONCENTRADOS DE BATEAS
CROMO

Mapa núm. 153

CARTOGRAFÍA GEOQUÍMICA DEL SUR DE BADAJOZ



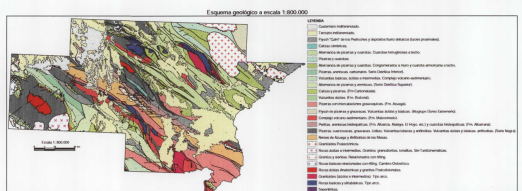
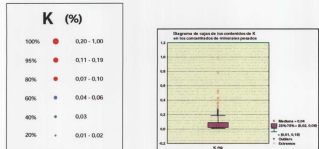
CARTOGRAFÍA Y EXPLORACIÓN GEOQUÍMICAS DEL SUR DE BADAJOZ

ANÁLISIS DE CONCENTRADOS DE BATEAS
 POTASIO

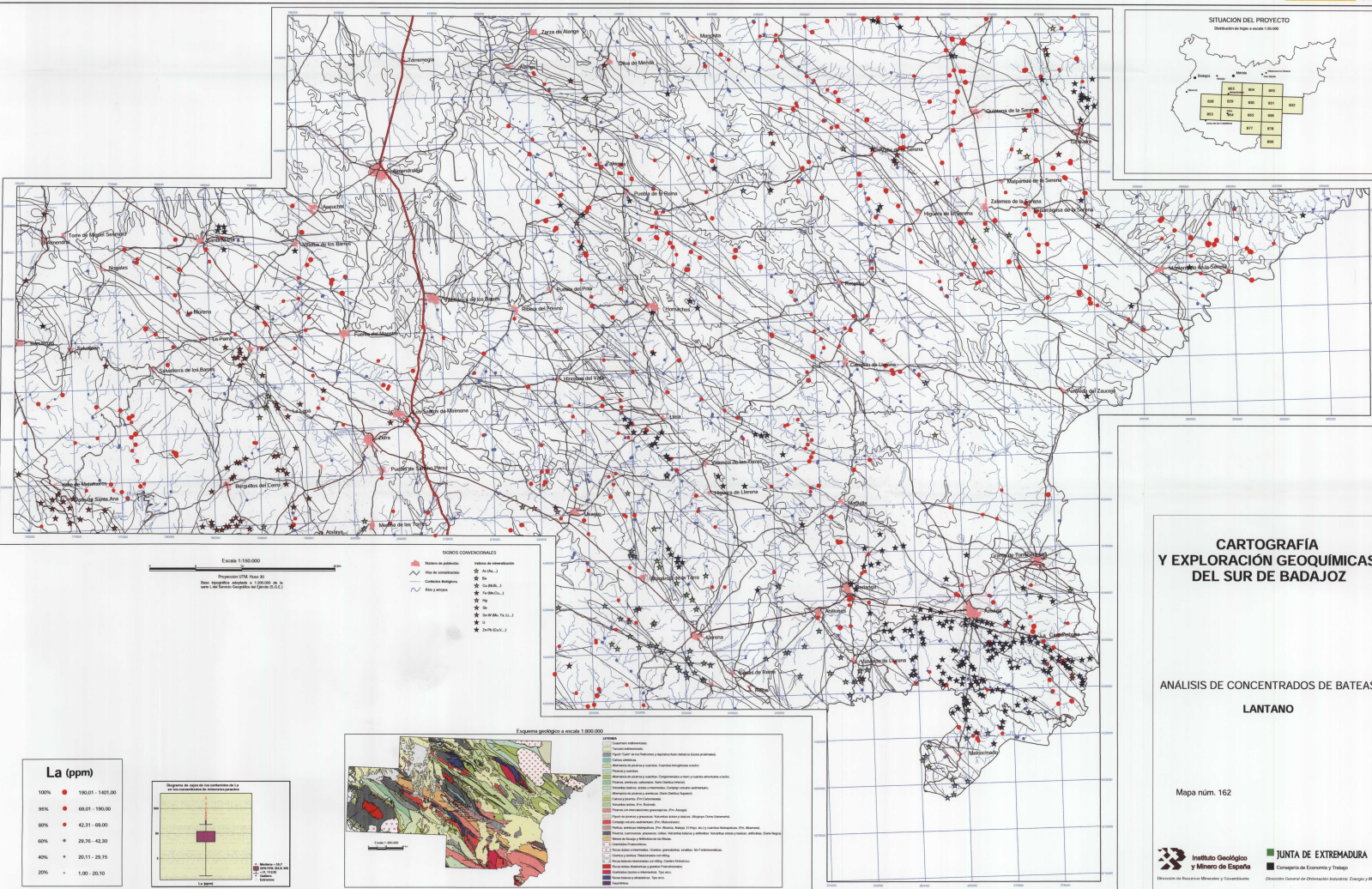
Mapa núm. 161

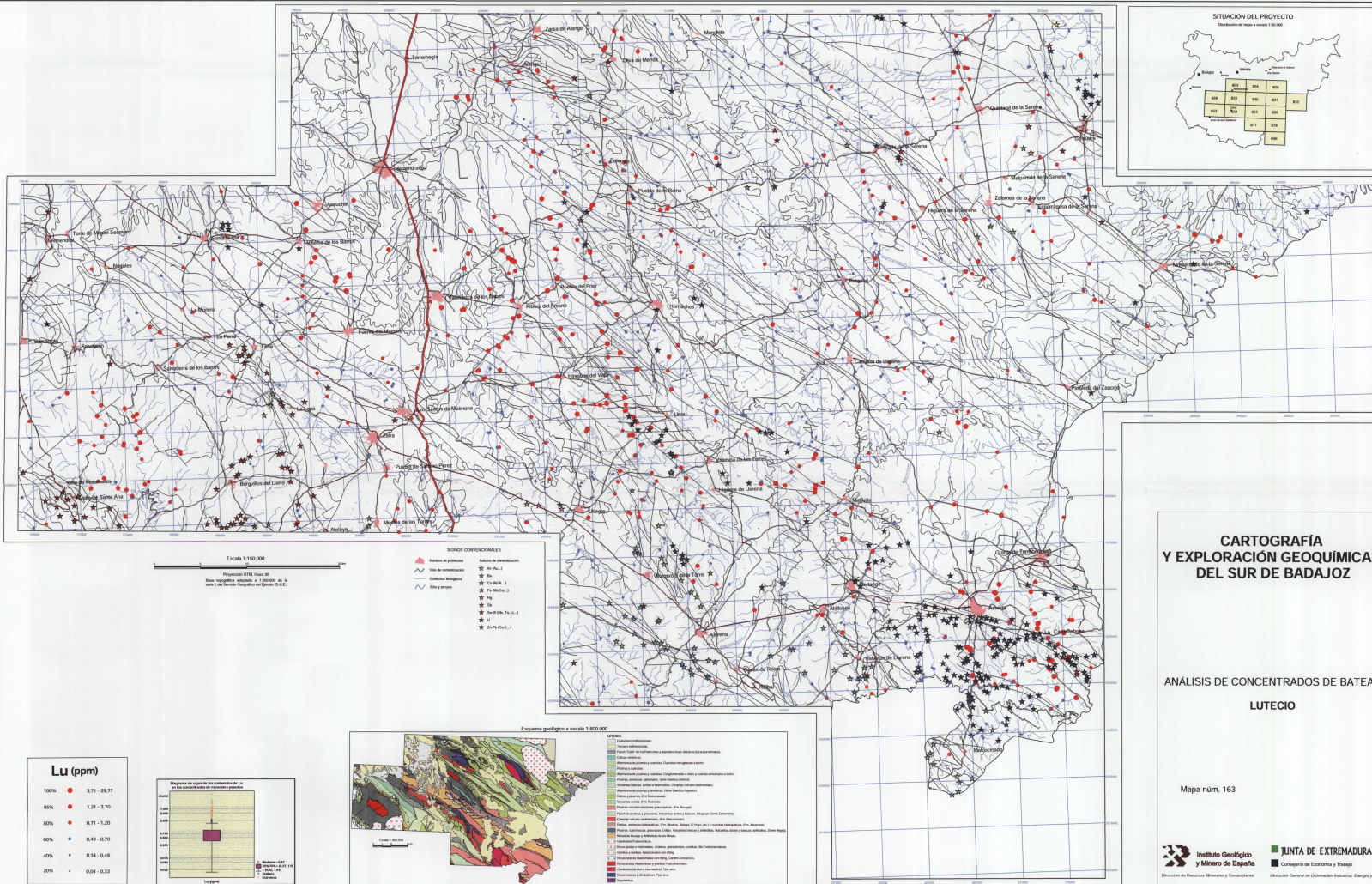
Instituto Geológico y Minero de España
 Consejería de Economía y Trabajo
 Dirección General de Recursos Mineros y Geomateriales

JUNTA DE EXTREMADURA
 Consejería de Economía y Trabajo
 Dirección General de Desarrollo Industrial, Energía y Medio Ambiente



CARTOGRAFIA GEOQUIMICA DEL SUR DE BADAJOZ



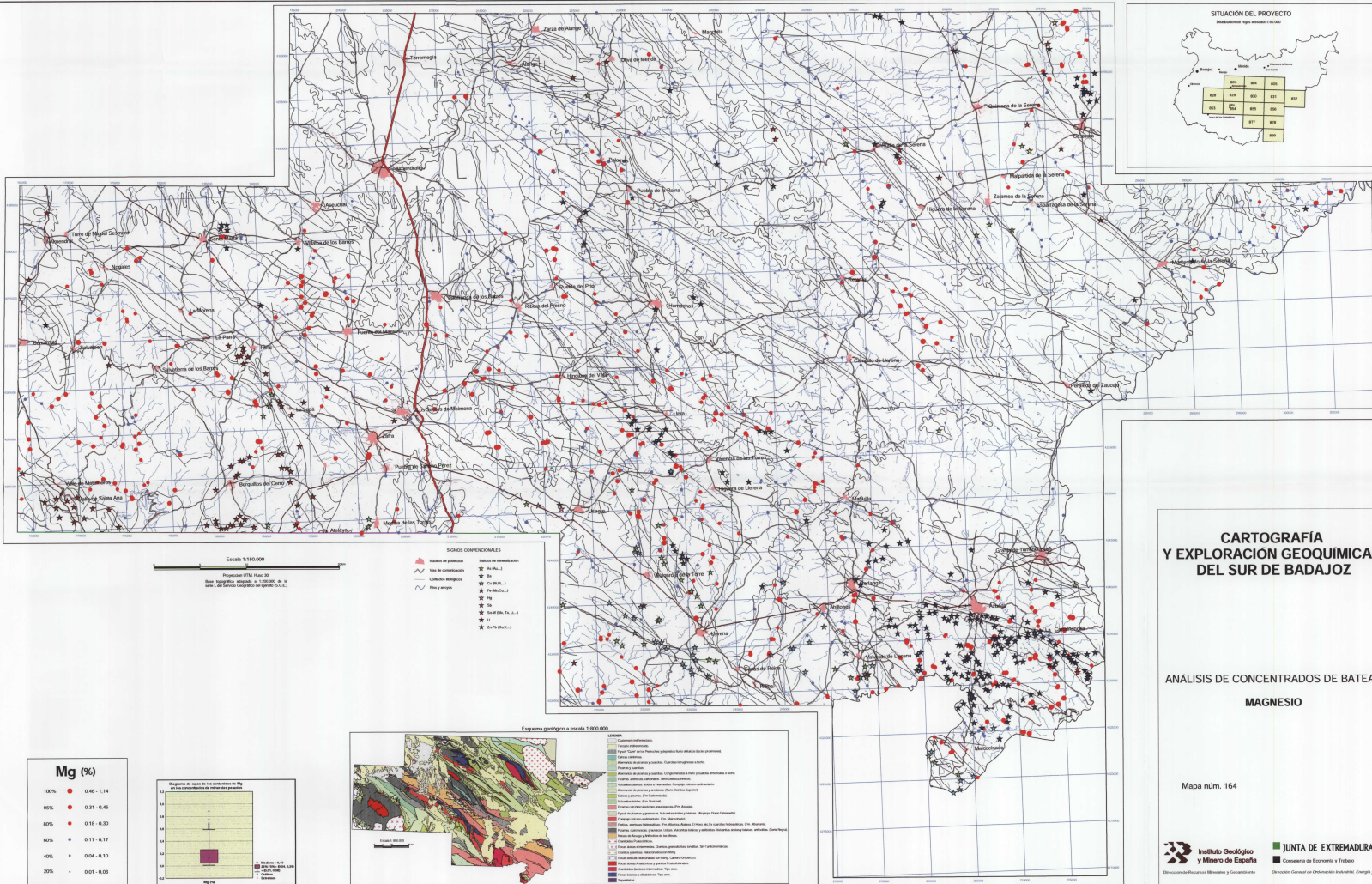


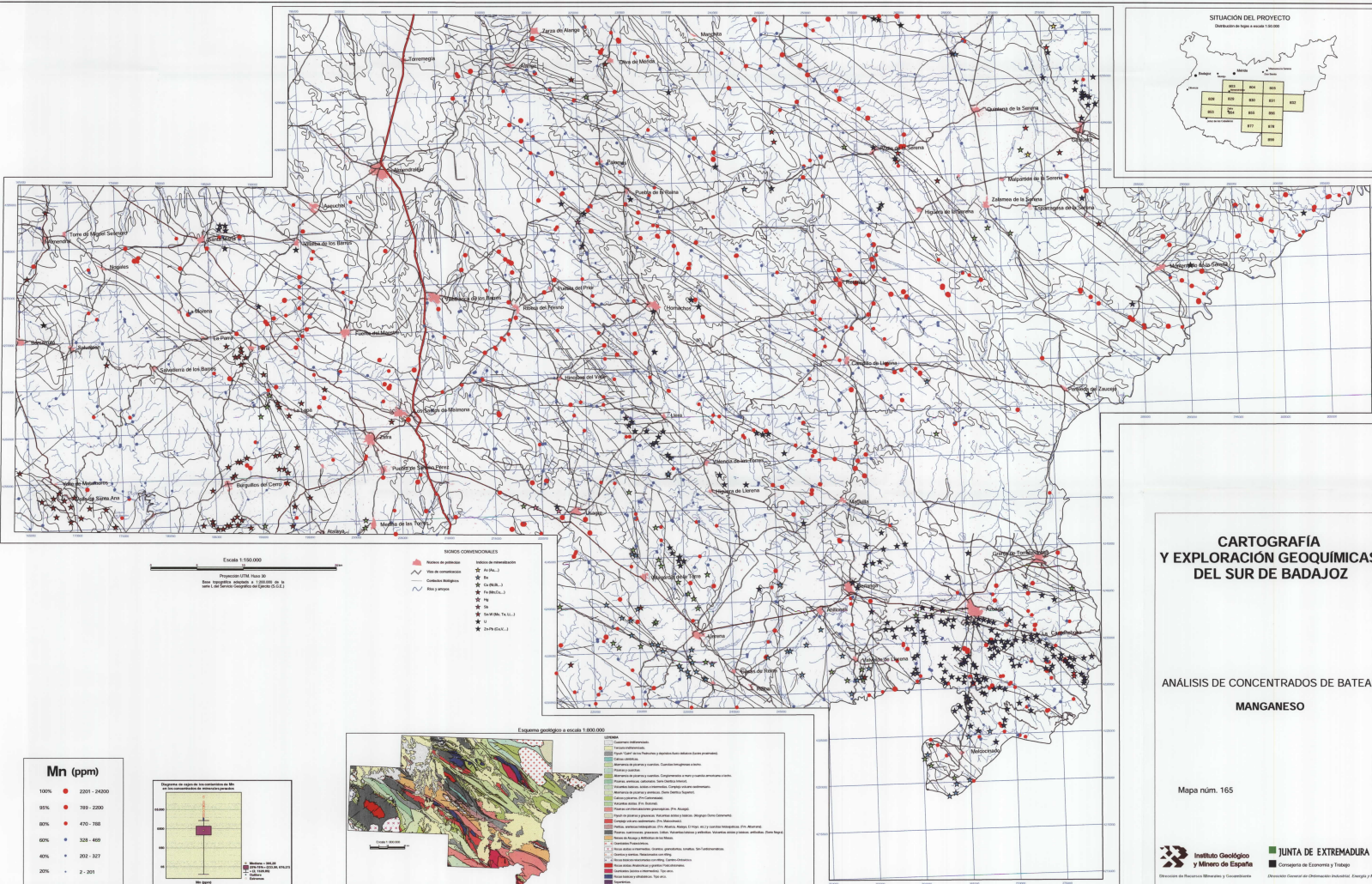
CARTOGRAFÍA Y EXPLORACIÓN GEOQUÍMICAS DEL SUR DE BADAJOZ

ANÁLISIS DE CONCENTRADOS DE BATEAS LUTECIO

Mapa núm. 163

CARTOGRAFIA GEOQUIMICA DEL SUR DE BADAJOZ



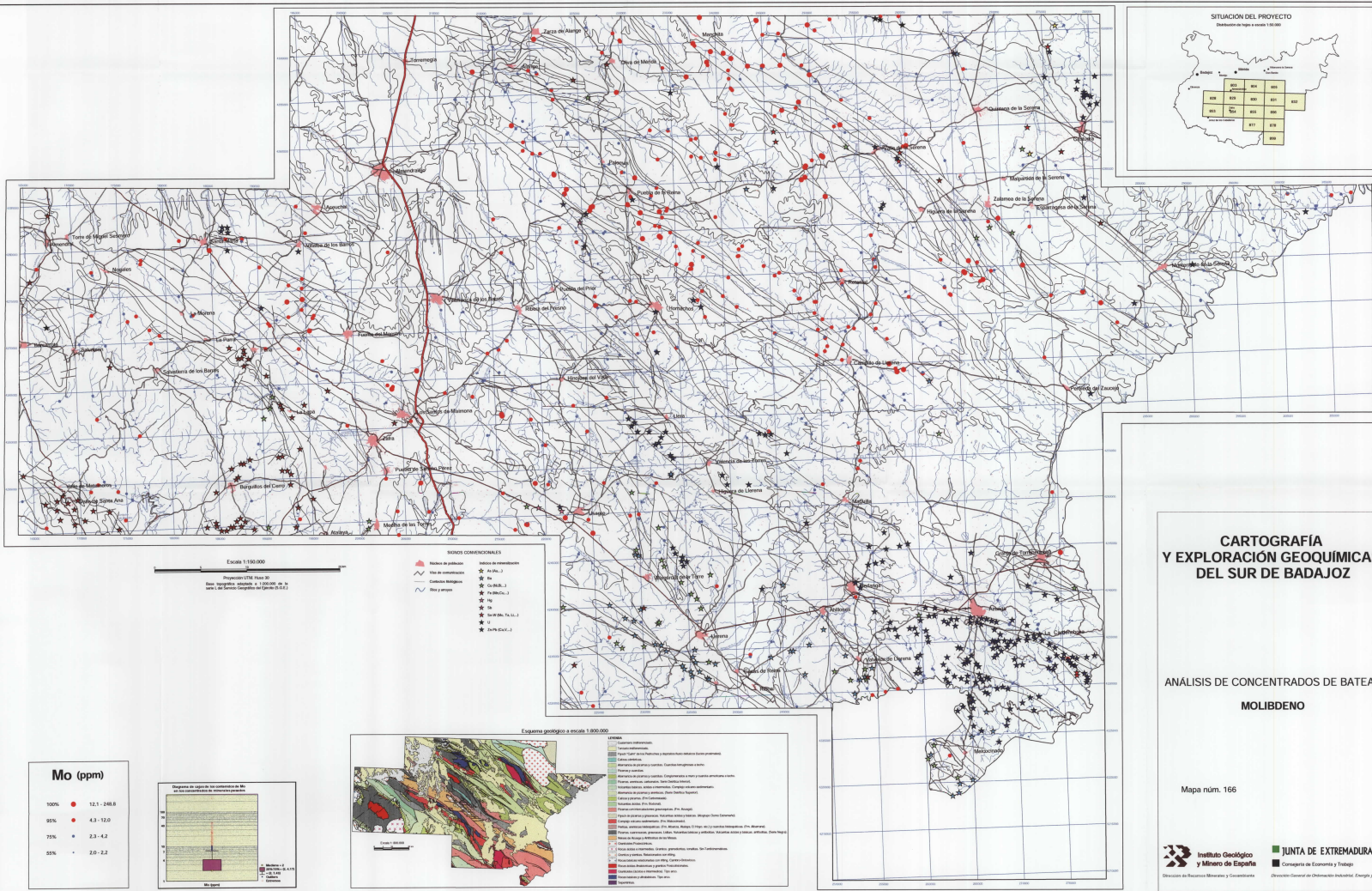


CARTOGRAFÍA Y EXPLORACIÓN GEOQUÍMICAS DEL SUR DE BADAJOZ

ANÁLISIS DE CONCENTRADOS DE BATEAS MANGANESO

Mapa núm. 165

CARTOGRAFÍA GEOQUÍMICA DEL SUR DE BADAJOZ

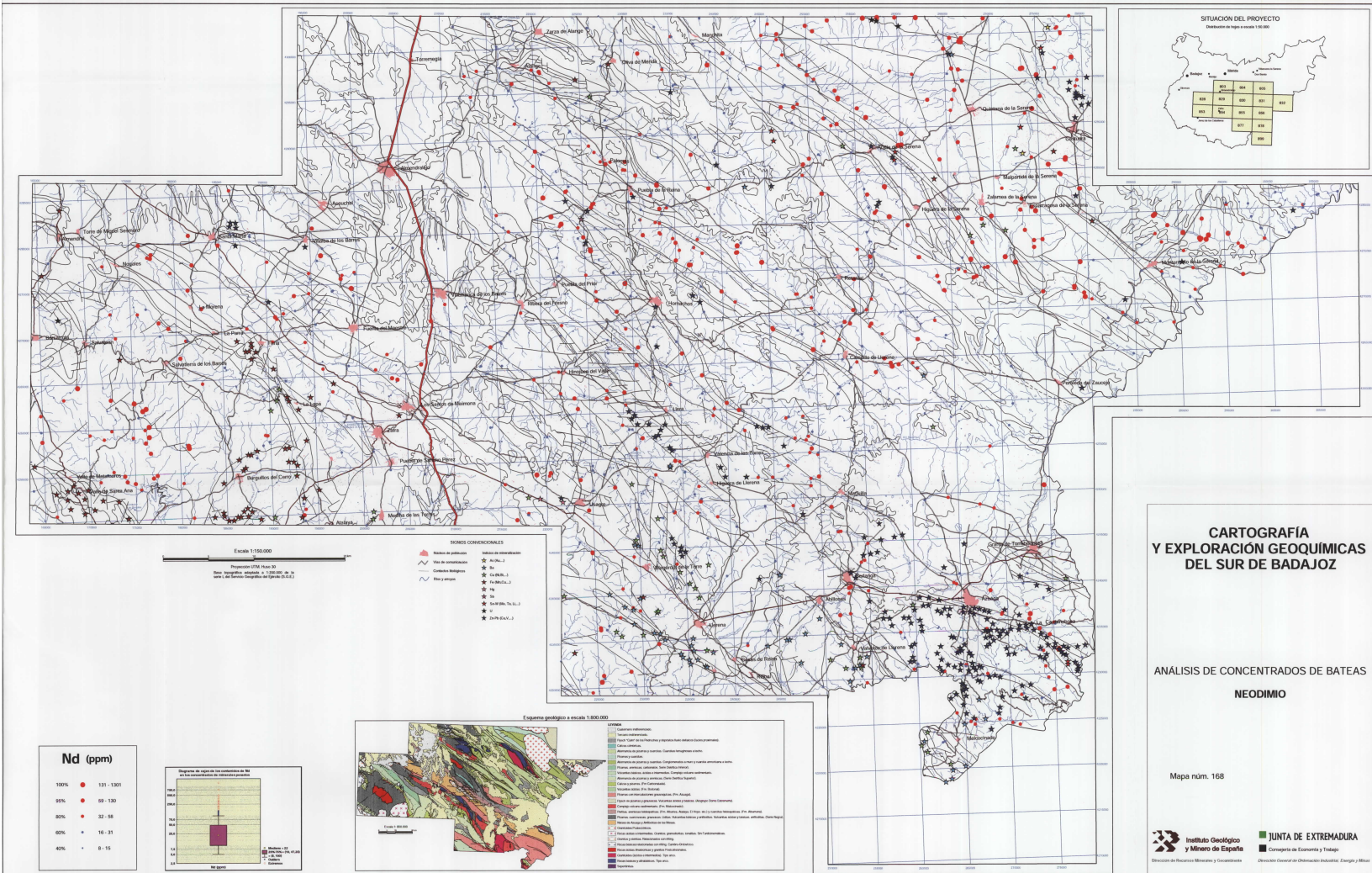


CARTOGRAFÍA Y EXPLORACIÓN GEOQUÍMICAS DEL SUR DE BADAJOZ

ANÁLISIS DE CONCENTRADOS DE BATEAS
MOLIBDENO

Mapa núm. 166

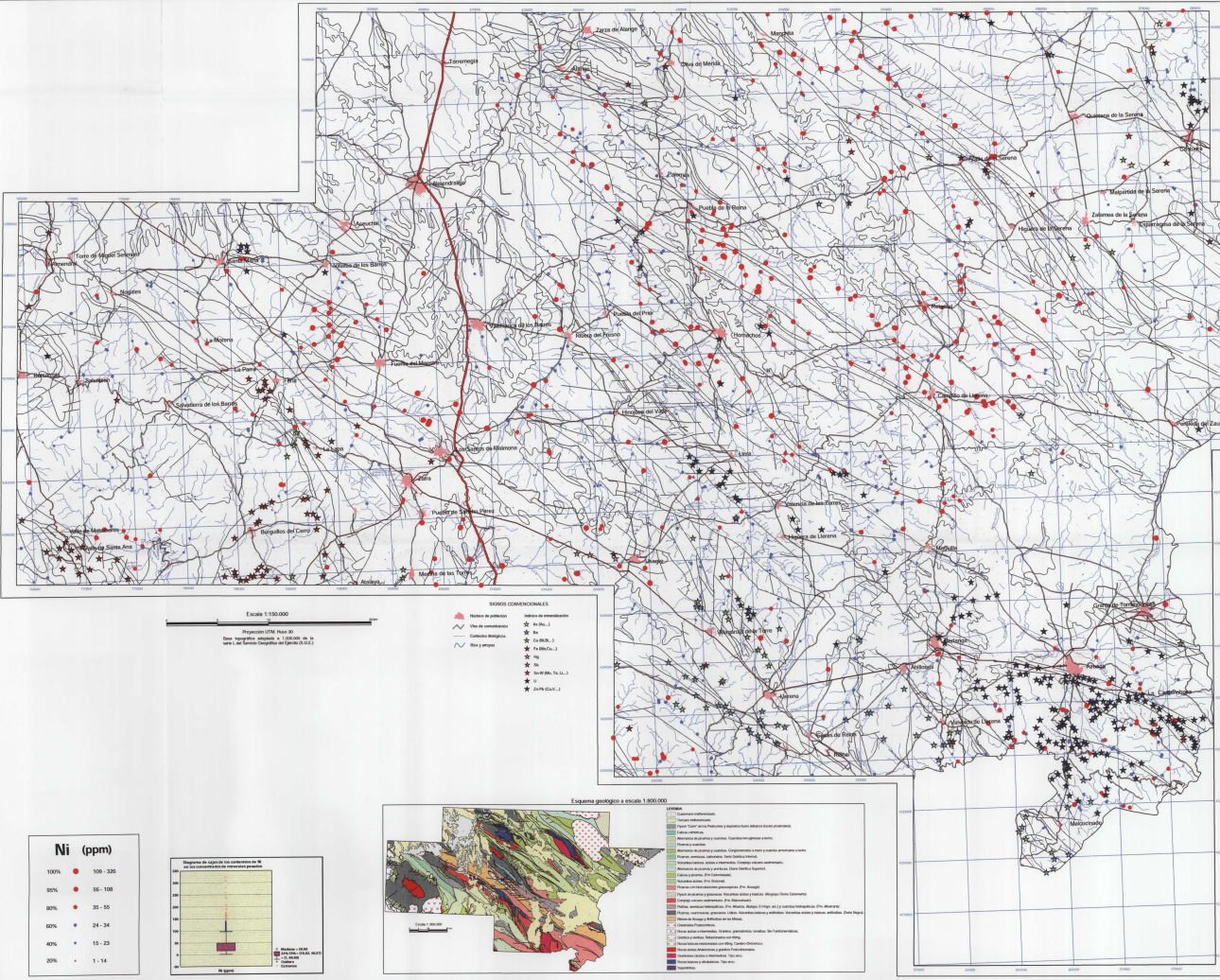
CARTOGRAFÍA GEOQUÍMICA DEL SUR DE BADAJOZ



CARTOGRAFÍA Y EXPLORACIÓN GEOQUÍMICAS DEL SUR DE BADAJOZ

ANÁLISIS DE CONCENTRADOS DE BATEAS NEODIMIO

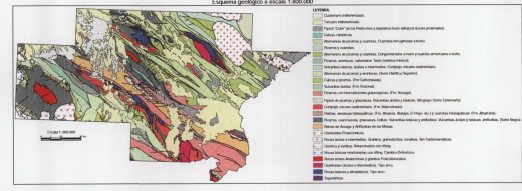
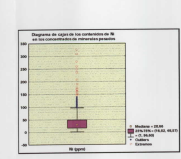
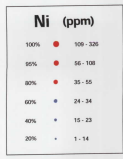
Mapa núm. 168



CARTOGRAFÍA Y EXPLORACIÓN GEOQUÍMICAS DEL SUR DE BADAJOZ

ANÁLISIS DE CONCENTRADOS DE BATEAS Y NIQUEL

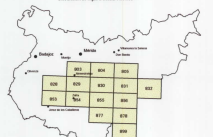
Mapa núm. 169



CARTOGRAFIA GEOQUIMICA DEL SUR DE BADAJOZ

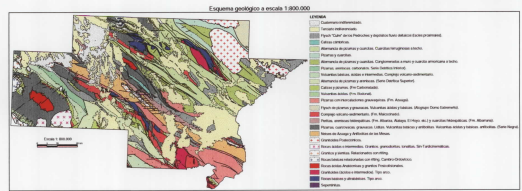
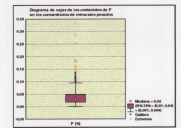
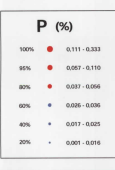


SITUACION DEL PROYECTO



Escala 1:500.000

- SEÑALES CONVENCIONALES
 - Simbolos de asentamientos
 - Red de carreteras
 - Carreteras principales
 - Riots y arroyos
- | | |
|--|-----------|
| | Fu. Al.1 |
| | Fu. Al.2 |
| | Fu. Al.3 |
| | Fu. Al.4 |
| | Fu. Al.5 |
| | Fu. Al.6 |
| | Fu. Al.7 |
| | Fu. Al.8 |
| | Fu. Al.9 |
| | Fu. Al.10 |
| | Fu. Al.11 |
| | Fu. Al.12 |
| | Fu. Al.13 |
| | Fu. Al.14 |
| | Fu. Al.15 |

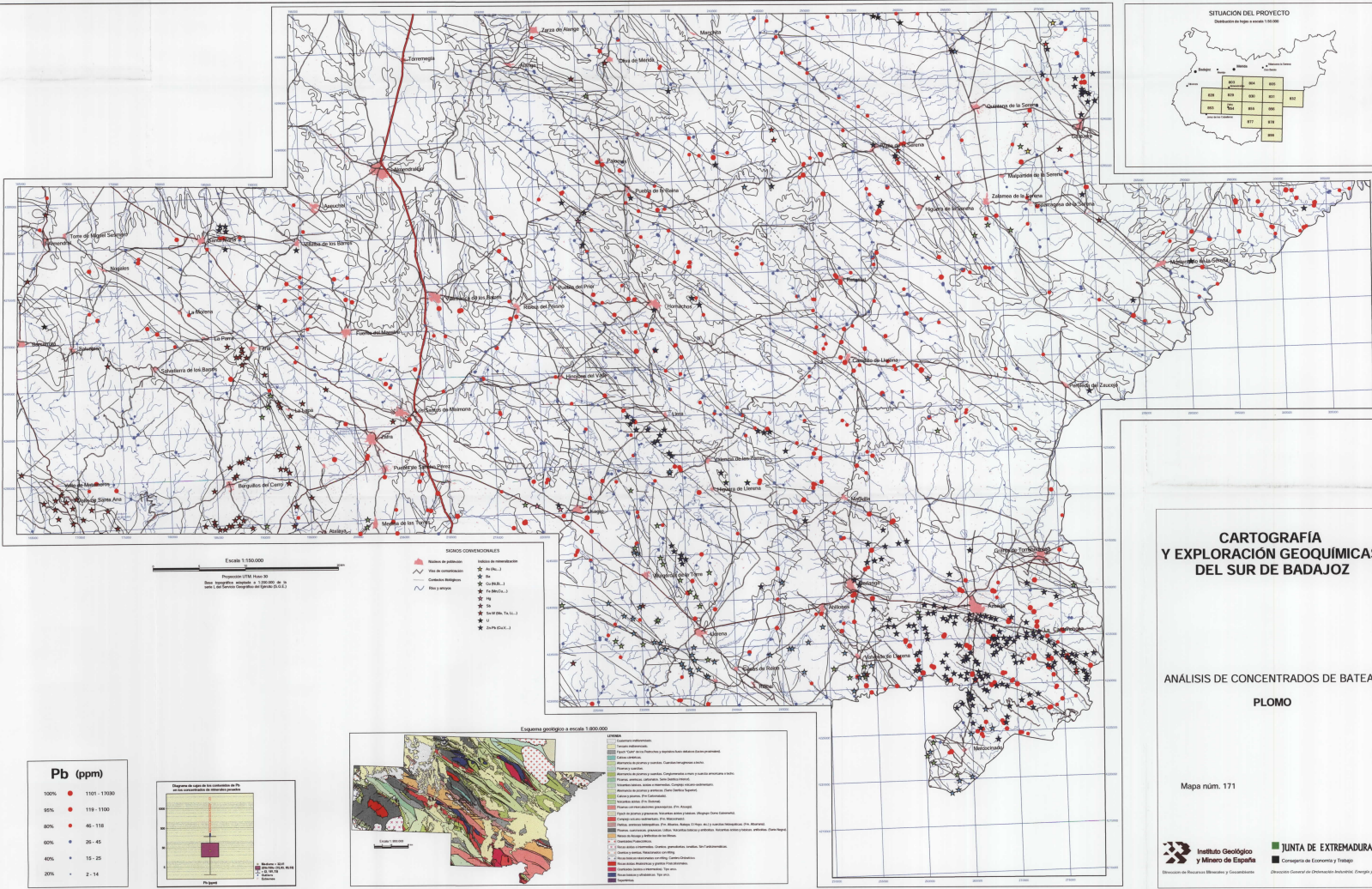


CARTOGRAFIA Y EXPLORACION GEOQUIMICAS DEL SUR DE BADAJOZ

ANALISIS DE CONCENTRADOS DE BATEAS FOSFORO

Mapa núm. 170

CARTOGRAFÍA GEOQUÍMICA DEL SUR DE BADAJOZ



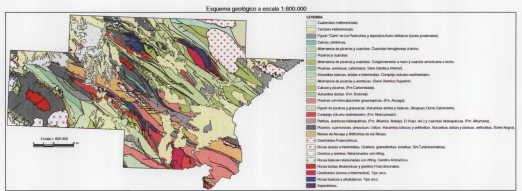
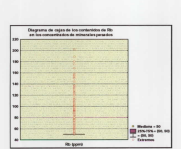
CARTOGRAFÍA GEOQUÍMICA DEL SUR DE BADAJOZ



Escala 1:50.000
 Proyección UTM Zona 28
 Datum: WGS 84
 Datum Local: B. Badajoz
 Datum Nacional: G. Badajoz

SÍMBOLOS CONVENCIONALES
 Símbolos convencionales:
 - Línea de protección
 - Línea de explotación
 - Carretera Badajoz
 - Reteo pararrayes

Símbolos de muestreo:
 - Muestra (B) (ppm)
 - Muestra (C) (ppm)
 - Muestra (D) (ppm)
 - Muestra (E) (ppm)
 - Muestra (F) (ppm)
 - Muestra (G) (ppm)
 - Muestra (H) (ppm)
 - Muestra (I) (ppm)
 - Muestra (J) (ppm)

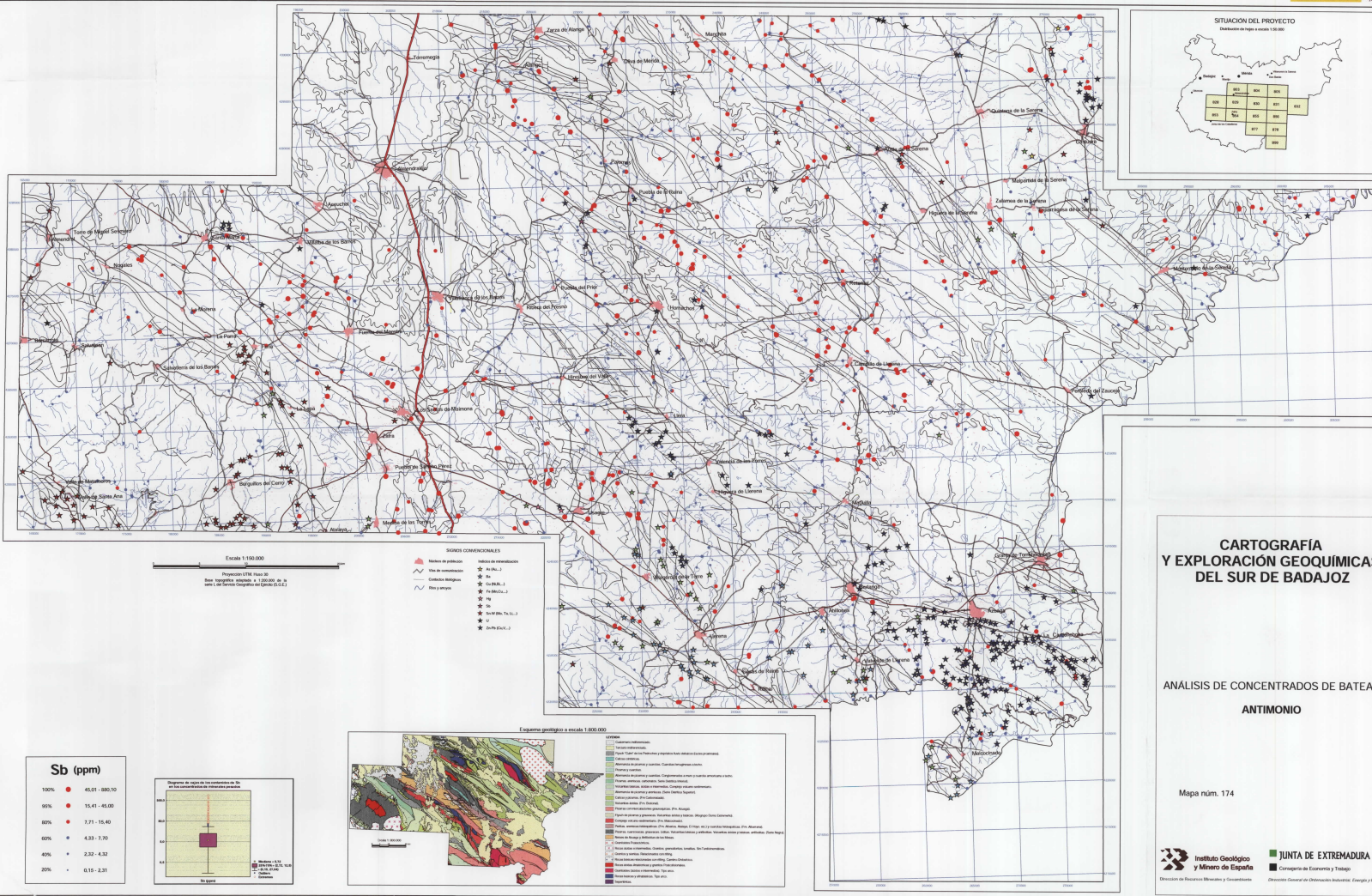


CARTOGRAFÍA Y EXPLORACIÓN GEOQUÍMICAS DEL SUR DE BADAJOZ

ANÁLISIS DE CONCENTRADOS DE BATEAS RUBIDIO

Mapa núm. 172

CARTOGRAFÍA GEOQUÍMICA DEL SUR DE BADAJOZ

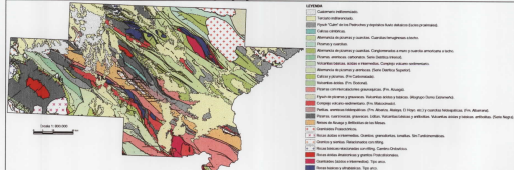


Escala 1:150.000
 Proyecto I+D+i de
 alta tecnología financiado por el Gobierno de la
 Junta de Extremadura, al través de la
 Junta de Estudios Científicos de Extremadura

- SÍMBOLOS CONVENCIONALES**
- Núcleo de población
 - Línea de comunicación
 - Línea de transporte
 - Río y arroyo
 - ★ (A, B, C, D, E, F, G, H, I, J, K, L, M, N, O, P, Q, R, S, T, U, V, W, X, Y, Z)
 - ★ (A, B, C, D, E, F, G, H, I, J, K, L, M, N, O, P, Q, R, S, T, U, V, W, X, Y, Z)
 - ★ (A, B, C, D, E, F, G, H, I, J, K, L, M, N, O, P, Q, R, S, T, U, V, W, X, Y, Z)
 - ★ (A, B, C, D, E, F, G, H, I, J, K, L, M, N, O, P, Q, R, S, T, U, V, W, X, Y, Z)
 - ★ (A, B, C, D, E, F, G, H, I, J, K, L, M, N, O, P, Q, R, S, T, U, V, W, X, Y, Z)

Sb (ppm)

100%	●	45,01 - 890,10
95%	●	15,41 - 45,00
90%	●	7,71 - 15,40
80%	●	4,93 - 7,70
60%	●	2,32 - 4,92
20%	●	0,19 - 2,31



CARTOGRAFÍA Y EXPLORACIÓN GEOQUÍMICAS DEL SUR DE BADAJOZ

ANÁLISIS DE CONCENTRADOS DE BATEAS
ANTIMONIO

Mapa núm. 174